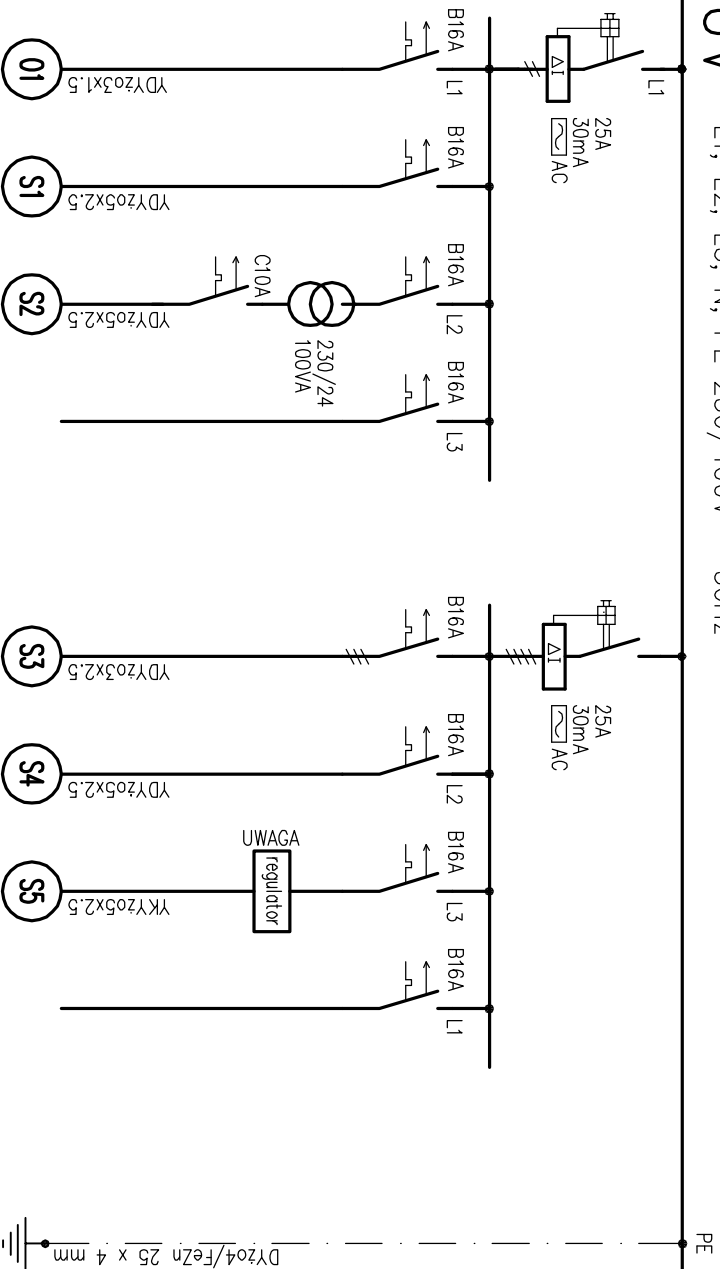


# TOS-UV

L1, L2, L3, N, PE 230/400V – 50Hz



Odbiory ośw i siłowe				
	kW			
Oświetlenie piwnica, pomieszczenie stacji UV	0.3			
Gniazda ogólne 1-fazowe piwnica, pomieszczenie stacji UV	0.6	1		
Gniazdo z napięciem bezpiecznym 24V piwnica, pomieszczenie stacji UV	0.6	1		
Rezerwa				
Gniazdo 3-fazowe 400V piwnica, pomieszczenie stacji UV	1.0	1		
Grzejnik elektryczny piwnica, pomieszczenie stacji UV	1.0	1		
Wentylator wyciągowy na dachu piwnica, pomieszczenie stacji UV	1.0	1		
Rezerwa				
Połączenia wyrównawcze				

UWAGA  
Regulacja dwubiegowa za pomocą regulatora transformatorowego np. REU-3.

tel.: (22)8367025, (22)8364306  
fax.: (22)4648383  
e-mail: biuro@zeltech-projekt.pl

PROJEKTANT:  
MGR INŻ. PIOTR WUDARCZYK  
MAZ/0424/PWOE/06

WERYFIKATOR:  
MGR INŻ. MARIUSZ BAGIŃSKI  
B/6/01

OBIEKT:  
PRZEBUDOWA POMIESZCZEŃ  
NA I PIĘTRZE W BUDYNKU "C"  
NA POTRZEBY UTWORZENIA  
ODDZIAŁU CHOROBY ZAKAZNYCH

PROJEKT:  
BUDOWLANO-WYKONAWCZY ZMIAN  
INSTALACJE ELEKTRYCZNE  
I TELETECHNICZNE

TEMAT:  
TOS-UV

DATA:  
04.2016

NR RYS.:  
E.30